

form200Plus ^{RT}

INNOVAZIONE E TRADIZIONE

Olivetti form200plus è il registratore telematico **per qualsiasi tipo di negozio**, personalizzabile tramite le **cover colorate** intercambiabili, e dotata di **tastiera tradizionale e pannello touch**.

Il design **pone al centro il pannello touch** destinato all'operatore, che con un tocco **raggiunge velocemente le funzioni, i prodotti e i servizi più utilizzati**.

Il pannello touch a corredo della tastiera tradizionale permette di **velocizzare le operazioni** grazie al feedback visivo, e le **cover colorate** consentono di **abbinare** il registratore telematico agli **arredi del negozio**.

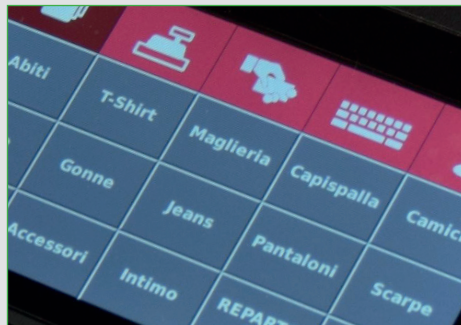
Olivetti form200plus è conforme alla normativa fiscale ed effettua la trasmissione telematica dei corrispettivi.

Predisposto per accettare direttamente dal registratore di cassa i **pagamenti digitali** inviati tramite **App Satispay**, con beneficio del servizio offerto e diminuzione delle attese alla cassa.

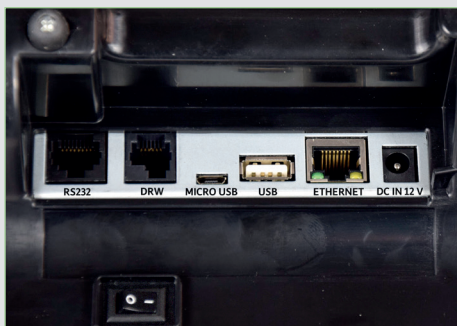
Olivetti form200Plus:

- connesso alla piattaforma **Olivetti Nettun@ Cloud** e quindi consente l'**emissione delle fatture elettroniche direttamente dal registratore di cassa**
- ha **tastiera tradizionale e pannello touch**
- ha le **cover colorate** intercambiabili
- è pronto per la **Lotteria degli scontrini**





Tastiera touch screen configurabile, immediata ed intuitiva



Connessioni per device esterni



Inserimento rapido e agevole del rotolo carta

SPECIFICHE TECNICHE

GENERALI

Display cliente: 2 righe x 16 caratteri

Display operatore: 2 righe x 16 caratteri

Tastiera: Ibrida - Meccanica 5 x 4 tasti + touch panel 4,3"

Alimentazione: a rete, mediante alimentatore esterno

Interfacce:

- 2 x USB (host)

- 1 x micro USB

- 1 x seriale (tensione 5V selezionabile via fw, eventuale 12V con ponticello HW + selezione fw)

- 1 x Ethernet LAN 10/100

Wireless LAN: Modulo integrato (opzionale)

Giornale di fondo: Di tipo microSD. Durata giornale di fondo 1° dotazione: 310gg. Si raccomanda l'utilizzo di ricambi originali Olivetti DGFE a 310gg e DGFE a lunga durata* per garantire l'autenticità e l'integrità dei dati memorizzati.

Caratteristiche elettriche: Alimentatore esterno di tipo switching adapter

Dispositivi collegabili: Cassetto porta valute: DRW 650 - DRW 450, Barcode reader, PC, Dongle USB per storage e backup, Dongle Wifi/Mobile per connettività

Dimensioni: Altezza: 80 mm; larghezza: 215 mm; profondità: 270 mm

Peso: 1150 g

STAMPANTE

Tecnologia: Termica

Velocità: Fino a 150 mm/sec

Font stampa: 2, normale e doppia altezza

Larghezza rotolo: 57,5 mm

Diametro rotolo: Fino a 60 mm

Taglierina: Manuale

Caricamento rotolo: Easy loading

Sensori: Fine carta, apertura sportello, presenza DGFE

FUNZIONI PRINCIPALI (con riferimento ad impostazioni di fabbrica)

Gruppi merceologici: 6

Numero reparti: 60

PLU: 250 ad accesso diretto e fino a 9000 esterni

Aliquote IVA: 40

Carte di Credito/Debito: Gestione fino a 5

Valute: Gestione fino a 5

Modalità di Pagamento:

- Contanti
- Assegni
- Valuta diversa da quella corrente
- Non riscosso credito
- Carte di credito
- Bancomat
- Non riscosso seguirà fattura
- Non riscosso sconto a pagare
- Non riscosso DCR SSN
- Non riscosso servizi

- Buono Pasto

- Buono Multiuso

- Buono Celiachia

Correzioni:

- Rettifica: rimuove automaticamente l'ultimo articolo inserito fino a quel momento;
- Storno: rimuove uno degli articoli già inseriti precedentemente
- Annullo documento: annulla completamente tutta la transazione.

Rapporti periodici: Gestionali e fiscali

Intestazione scontrino: 7 righe selezionabili

Altre Funzioni:

Conti Clienti

- Gestione della lotteria degli scontrini
- Assetti operativi: 5 assetti selezionabili mediante tasto dedicato
- Pagamento misto
- Versamenti e prelievi di cassa
- Bonifico
- Annullo scontrino in modalità RT
- Sconti e maggiorazioni
- Scontrino documentale
- Visualizzazione incasso giornaliero
- Messaggio avviso verifica periodica
- Scontrino di reso in modalità RT
- Inserimento descrizione alfanumerica nello scontrino
- Stampa fattura su stampante integrata
- Composizione della fattura elettronica per i clienti che hanno sottoscritto il servizio Nettun@Cloud Smart-opzione "Fatturazione Elettronica Retail"
- Visualizzazione incasso giornaliero

Operatori: 10 con gestione supervisore, cassiere e operatore

Icone e messaggi: - gestione proposte di gioco e messaggi portafortuna

- Logo personalizzato

- Grafica promozionale per settori merceologici

- festività e ricorrenze

- 6 righe per frasi di cortesia

Supporti per collegabilità PC Protocollo Olivetti tramite tool:

- ELA Execute, POS Development Kit, ELAMANAGER

* La durata del giornale elettronico a lunga durata varia in funzione dell'utilizzo della macchina